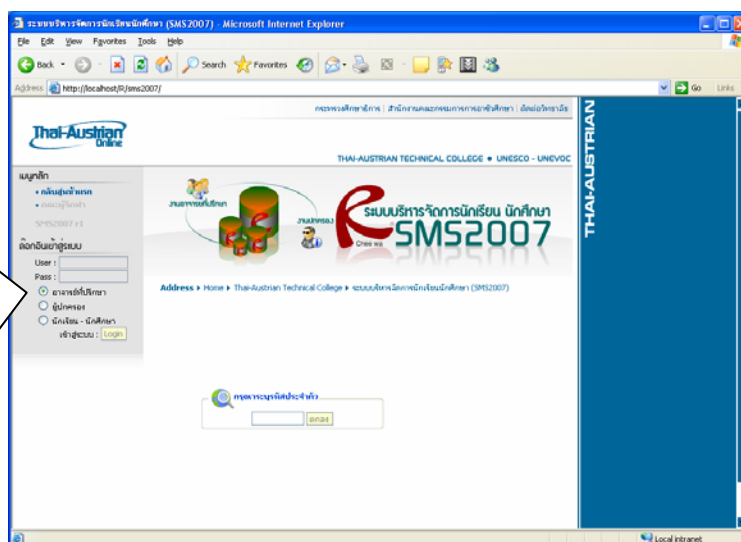
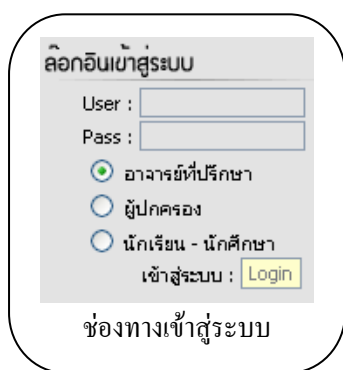


คู่มือการใช้งานโปรแกรม ระบบบริหารจัดการนักเรียน นักศึกษา RSMS2007 (สำหรับนักเรียน นักศึกษา)

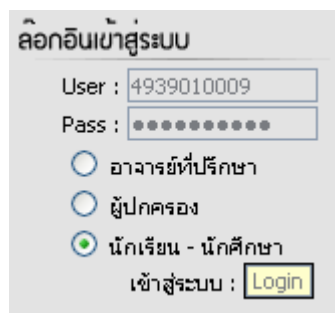
URL : http://.....



หน้าแรกของเว็บไซต์



การล็อกอินเข้าสู่ระบบ



*** สำหรับนักศึกษา สามารถล็อกอินชื่อผู้ใช้งาน (User) ด้วย รหัส
นักศึกษา ส่วน รหัสผ่าน (Pass) ล็อกอินด้วยรหัสนักศึกษา เช่นเดียวกัน
จากนั้นคลิก นักเรียน – นักศึกษา เมื่อระบบเสร็จคลิกที่ปุ่ม Login

เมื่อล็อกอินเข้าสู่ระบบถูกต้องแล้ว จะต้องทำอะไรต่อ?

ระบบจะแสดงรายละเอียดค่าของนักศึกษา



- ตรวจสอบผลการเรียน
- ตรวจสอบตารางสอน
- ข้อมูลทั่วไปเกี่ยวกับนักเรียน นักศึกษา
- ข้อมูลอาจารย์ที่ปรึกษา กลุ่ม แผนก
- ประเภทที่อยู่อาศัย
- ข้อมูลเกี่ยวกับครอบครัว
- ข้อมูลเกี่ยวกับการเรียน
- ข้อมูลสุขภาพ

หากมีข้อความที่ต้องการบอกอาจารย์ที่ปรึกษาต้องทำอะไร?

หน้าหลักข้อมูลทั่วไปสำหรับนักศึกษา ติดต่ออาจารย์ที่ปรึกษา

1. คลิก “ติดต่ออาจารย์ที่ปรึกษา”

ติดต่ออาจารย์ที่ปรึกษา

ติดต่ออาจารย์ที่ปรึกษา

ข้อความ :

สถานะภาพ นักศึกษา
รหัสนักศึกษา : 4939010009

ส่งข้อมูล

2. พิมพ์ข้อความข้อเสนอแนะลงในช่องข้อความ

3. คลิกปุ่มส่งข้อมูล

ออกจากระบบจะต้องทำอะไร



ออกจาก
ระบบ

คลิกไอคอนออกจากระบบ เมนูขวามือบนของโปรแกรม