

คู่มือการใช้งานโปรแกรม

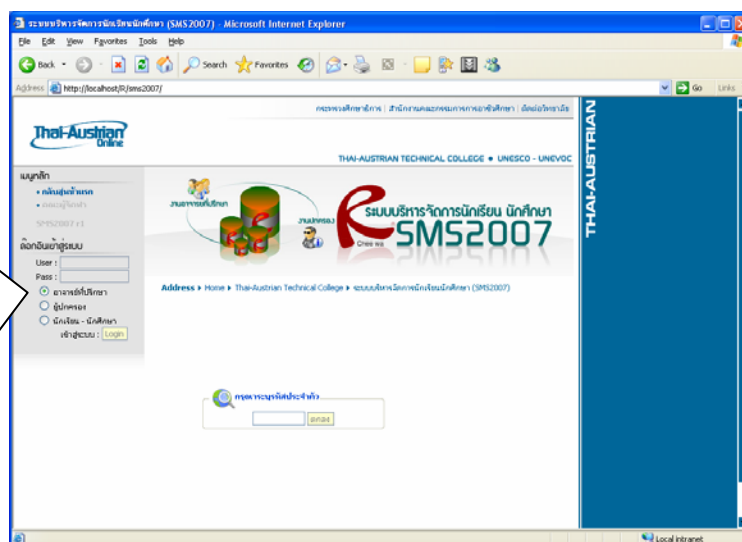
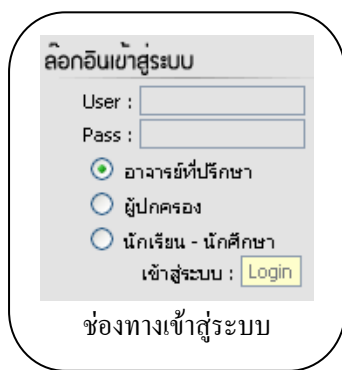
ระบบบริหารจัดการนักเรียน นักศึกษา RSMS2007

(สำหรับผู้ปกครอง)

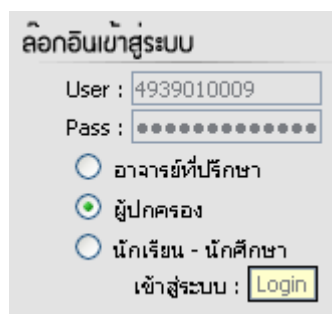
URL : http://.....



หน้าแรกของเว็บไซต์



การล็อกอินเข้าสู่ระบบ



*** สำหรับผู้ปกครอง สามารถล็อกอินชื่อผู้ใช้งาน (User) ด้วย รหัส
 นักศึกษา ส่วน รหัสผ่าน (Pass) จะต้องล็อกอินด้วยรหัสบัตรประจำตัว
 ประชาชนของนักศึกษาซึ่งอาจจะสามารถดูได้จากทะเบียนบ้าน จากนั้นคลิก
 ผู้ปกครอง และคลิกที่ปุ่ม Login

เมื่อล็อกอินเข้าสู่ระบบถูกต้องแล้ว จะต้องทำอะไรต่อ?

ระบบจะแสดงรายละเอียดว่าของนักศึกษา



- ตรวจสอบผลการเรียน
- ตรวจสอบตารางสอน
- ข้อมูลทั่วไปเกี่ยวกับนักเรียน นักศึกษา
- ข้อมูลอาจารย์ที่ปรึกษา กลุ่ม แผนก
- ประเภทที่อยู่อาศัย
- ข้อมูลเกี่ยวกับครอบครัว
- ข้อมูลเกี่ยวกับการเรียน
- ข้อมูลสุขภาพ
- ข้อมูลพฤติกรรม
- ข้อมูลการนัดพบผู้ปกครอง

หากมีข้อเสนอแนะเกี่ยวกับนักศึกษาถึงอาจารย์ที่ปรึกษาต้องทำอะไร?

หน้าหลักสำหรับผู้ปกครอง | **ข้อเสนอแนะจากผู้ปกครอง**

1. คลิก “ข้อเสนอแนะจากผู้ปกครอง”

ข้อเสนอแนะ และข้อคิดเห็นอื่นๆ

ข้อเสนอแนะ

ข้อเสนอแนะ และข้อคิดเห็นอื่นๆ :

สถานะภาพของผู้ปกครอง พ่อ แม่ ผู้ปกครอง

หมายเลขโทรศัพท์เพื่อติดต่อกลับ

2. พิมพ์ข้อความข้อเสนอแนะลงในช่อง
3. ระบุสถานะภาพของผู้ปกครอง และหมายเลขโทรศัพท์เพื่อติดต่อกลับ
4. คลิกปุ่มส่งข้อมูล

ออกจากระบบจะต้องทำอะไร

